

VVS (нержавеющая сталь)

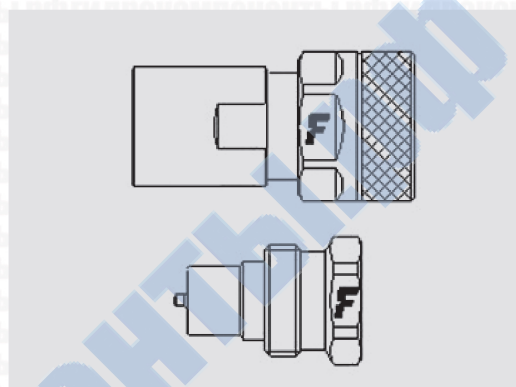


Резьбовые соединения под высокое давление, взаимозаменяемы с другими изделиями Faster, исполнение из нержавеющей стали

Как правило, резьбовые соединения из нержавеющей стали (AISI 316) используются в системах с большим рабочим давлением, а также скачками давления. Отличаются высокой коррозионной стойкостью. Усиленная конструкция обеспечивает максимальную надежность и безопасность. Запатентованная конструкция.



Области применения

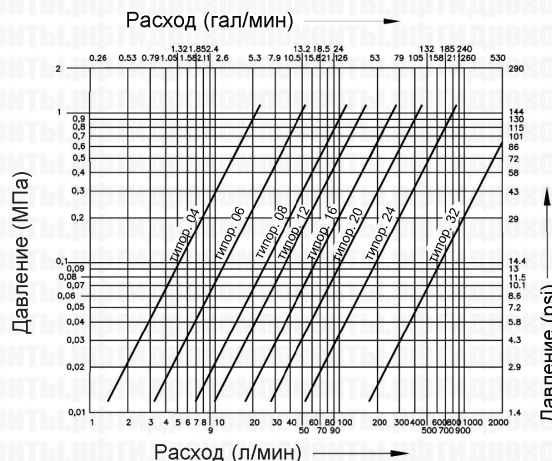


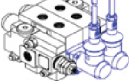
Технические характеристики

Типо-размер	Размер		Рабочее давление (МПа)	Пропускная способность (л/мин)	Утечки, мл	Усилие для соединения, Н	Давление разрушения (МПа)		
	мм	дюймы					Тип "папа"	Тип "мама"	Тип "папа+мама"
04	6,3	1/4"	60	8	0,4	0	180	280	280
06	10	3/8"	65	18	0,8	0	195	200	250
08	12,5	1/2"	60	30	1,3	0	180	195	245
12	20	3/4"	50	45	1,8	0	150	160	190
16	25	1"	46	90	8	0	150	140	160
20	31,5	1-1/4"	38	140	15	0	115	120	150
16	37,5	1-1/2"	36	300	38	0	110	140	155
32	50	2"	21	1000	46	0	65	75	85

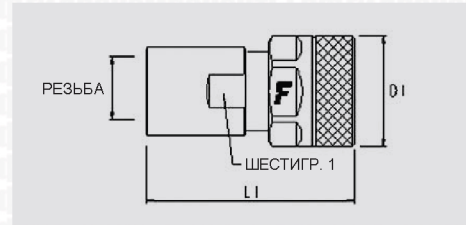
Материал	Нержавеющая сталь
Уплотнения	VITON
Рабочая температура	-20...+200 °C
Покрытие	
Взаимозаменяемость	FASTER
Тип отсечного клапана	Тарельчатый
Соединение	Завинчиванием
Отсоединение	Отвинчиванием
Соединение под давлением	Допускается при наличии остаточного давления

График перепада давления





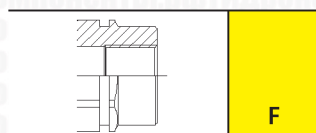
VVS (нержавеющая сталь)

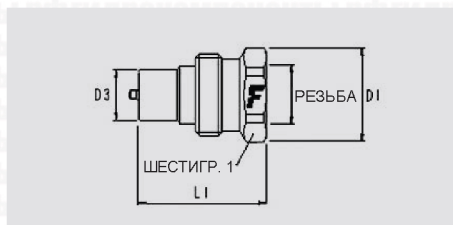
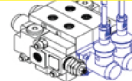


Размеры		Резьба			Ответная часть "мама"						
дюймы	мм	Тип	Стандарт	Типоразмер	Артикул	L (L1 + Резьба)		D1		ШЕСТИГР. 1	
						мм	дюймы	мм	дюймы	мм	дюймы
1/4"	6,3	F BSPP	ISO 1179-1	BSPP 1/4, внутренняя	VVS 14 GAS F 2V	68	2,7	30	1,2	22	0,9
1/4"	6,3	F NPTF	ANSI B1.20.3	NPTF 1/4, внутренняя	VVS 14 NPT F 2V	68	2,7	30	1,2	22	0,9
3/8"	10	F BSPP	ISO 1179-1	BSPP 3/8, внутренняя	VVS 38 GAS F 2V	75,4	3	40	1,6	30	1,2
3/8"	10	F NPTF	ANSI B1.20.3	NPTF 3/8, внутренняя	VVS 38 NPT F 2V	76	3	40	1,6	30	1,2
1/2"	12,5	F BSPP	ISO 1179-1	BSPP 1/2, внутренняя	VVS 12 GAS F 2V	87	3,4	45	1,8	34	1,3
1/2"	12,5	F NPTF	ANSI B1.20.3	NPTF 1/2, внутренняя	VVS 12 NPT F 2V	87	3,4	45	1,8	34	1,3
3/4"	20	F BSPP	ISO 1179-1	BSPP 3/4, внутренняя	VVS 34 GAS F 2V	106	4,2	55	2,2	41	1,6
3/4"	20	F NPTF	ANSI B1.20.3	NPTF 3/4, внутренняя	VVS 34 NPT F 2V	106	4,2	55	2,2	41	1,6
1"	25	F BSPP	ISO 1179-1	BSPP 1, внутренняя	VVS 1 GAS F 2V	124	4,9	60	2,4	50	2
1"	25	F NPTF	ANSI B1.20.3	NPTF 1, внутренняя	VVS 1 NPT F 2V	124	4,9	60	2,4	50	2
1-1/4"	31,5	F BSPP	ISO 1179-1	BSPP 1-1/4, внутренняя	VVS114 GAS F 2V	153	6	80	3,2	65	2,6
1-1/4"	31,5	F NPTF	ANSI B1.20.3	NPTF 1-1/4, внутренняя	VVS114 NPT F 2V	153	6	80	3,2	65	2,6
1-1/2"	37,5	F BSPP	ISO 1179-1	BSPP 1-1/2, внутренняя	VVS112 GAS F 2V	172	6,8	98	3,9	75	3
1-1/2"	37,5	F NPTF	ANSI B1.20.3	NPTF 1-1/2, внутренняя	VVS112 NPT F 2V	172	6,8	98	3,9	75	3
2"	50	F BSPP	ISO 1179-1	BSPP 2, внутренняя	VVS 2 GAS F 2V	207	8,2	129	5,1	100	3,9
2"	50	F NPTF	ANSI B1.20.3	NPTF 2, внутренняя	VVS 2 NPT F 2V	207	8,2	129	5,1	100	3,9



ИДРОКОМПОНЕНТЫ



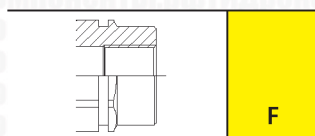


VVS (нержавеющая сталь)

Размеры		Резьба			Ответная часть "папа"								
дюймы	мм	Тип	Стандарт	Типоразмер	Артикул	L (L1 + Резьба)		D1		D3		ШЕСТИГР. 1	
						мм	дюймы	мм	дюймы	мм	дюймы	мм	дюймы
1/4"	6,3	F BSPP	ISO 1179-1	BSPP 1/4, внутренняя	VVS 14 GAS M 2V	43	1,7	28	1,1	14,1	0,6	25	1
1/4"	6,3	F NPTF	ANSI B1.20.3	NPTF 1/4, внутренняя	VVS 14 NPT M 2V	43	1,7	28	1,1	14,1	0,6	25	1
3/8"	10	F BSPP	ISO 1179-1	BSPP 3/8, внутренняя	VVS 38 GAS M 2V	48	1,9	35	1,4	18,9	0,7	32	1,3
3/8"	10	F NPTF	ANSI B1.20.3	NPTF 3/8, внутренняя	VVS 38 NPT M 2V	48	1,9	35	1,4	18,9	0,7	32	1,3
1/2"	12,5	F BSPP	ISO 1179-1	BSPP 1/2, внутренняя	VVS 12 GAS M 2V	53	2,1	38	1,5	20,5	0,8	34	1,3
1/2"	12,5	F NPTF	ANSI B1.20.3	NPTF 1/2, внутренняя	VVS 12 NPT M 2V	53	2,1	38	1,5	20,5	0,8	34	1,3
3/4"	20	F BSPP	ISO 1179-1	BSPP 3/4, внутренняя	VVS 34 GAS M 2V	63	2,5	50	2	27,9	1,1	65	2,6
3/4"	20	F NPTF	ANSI B1.20.3	NPTF 3/4, внутренняя	VVS 34 NPT M 2V	63	2,5	50	2	27,9	1,1	46	1,8
1"	25	F BSPP	ISO 1179-1	BSPP 1, внутренняя	VVS 1 GAS M 2V	72	2,8	55	2,2	31,3	1,2	50	2
1"	25	F NPTF	ANSI B1.20.3	NPTF 1, внутренняя	VVS 1 NPT M 2V	72	2,8	55	2,2	31,3	1,2	50	2
1-1/4"	31,5	F BSPP	ISO 1179-1	BSPP 1-1/4, внутренняя	VVS114 GAS M 2V	86	3,4	70	2,8	43,9	1,7	65	2,6
1-1/4"	31,5	F NPTF	ANSI B1.20.3	NPTF 1-1/4, внутренняя	VVS114 NPT M 2V	86	3,4	70	2,8	43,9	1,7	65	2,6
1-1/2"	37,5	F BSPP	ISO 1179-1	BSPP 1-1/2, внутренняя	VVS112 GAS M 2V	95	3,7	84	3,3	53,4	2,1	80	3,2
1-1/2"	37,5	F NPTF	ANSI B1.20.3	NPTF 1-1/2, внутренняя	VVS112 NPT M 2V	95	3,7	84	3,3	53,4	2,1	80	3,2
2"	50	F BSPP	ISO 1179-1	BSPP 2, внутренняя	VVS 2 GAS M 2V	118	4,7	115	4,5	81,9	3,2	110	4,3
2"	50	F NPTF	ANSI B1.20.3	NPTF 2, внутренняя	VVS 2 NPT M 2V	118	4,7	115	4,5	81,9	3,2	110	4,3



ИДРОКОМПОНЕНТЫ



Стандартные соединения (ISO)

Соединения для сельхозтехники

Соединения с плоским торцом

Резьбовые соединения

Обратные клапаны и соединения для диагностики

Соединения для систем высокого давления

Соединения для противывбросовых преенторов

Соединения для систем охлаждения

Блоки соединений MultiFaster

Принадлежности

Пылезащитные колпачки из алюминия



Колпачки для ответной части "МАМА"



Колпачки для ответной части "ПАПА"

Размеры			Описание		Размеры			Описание	
дюймы	мм	типо-размер	Артикул	Цвет	дюймы	мм	типо-размер	Артикул	Цвет
1/4"	6,3	04	TMV 14 S		1/4"	6,3	04	TFP 14	
1/2"	12,5	08	TMV 12 S		1/4"	6,3	04	TFV 14 S	
1/2"	12,5	08	TMVM 12 SR	красный ремешок	1/2"	12,5	08	TFV 12 S	
3/4"	20	12	TMV 34 S		1/2"	12,5	08	TFVM 12 SR	красный ремешок
1-1/4"	31,5	20	TMV114 S		3/4"	20	12	TFV 34 S	
2"	50	32	TMV 2 S		1"	25	16	TFV 1 S	
1-1/2"	37,5	24	TMV112 S		1-1/4"	31,5	20	TFV114 S	
					1-1/2"	37,5	24	TFV112 S	
					2"	50	32	TFV 2 S	

Пылезащитные колпачки из нержавеющей стали



Колпачки для ответной части "МАМА"



Колпачки для ответной части "ПАПА"

Размеры			Описание		Размеры			Описание	
дюймы	мм	типо-размер	Артикул	Цвет	дюймы	мм	типо-размер	Артикул	Цвет
1/4"	6,3	04	TMV 14 SS		1/4"	6,3	04	TFV 14 SS	
3/8"	10	06	TMV 38 SS		3/8"	10	06	TFV 38 SS	
1/2"	12,5	08	TMV 12 SS		1/2"	12,5	08	TFV 12 SS	
3/4"	20	12	TMV 34 SS		3/4"	20	12	TFV 34 SS	
1"	25	16	TMV 1 SS		1"	25	16	TFV 1 SS	
1-1/4"	31,5	20	TMV114 SS		1-1/4"	31,5	20	TFV114 SS	
1-1/2"	37,5	24	TMV112 SS		1-1/2"	37,5	24	TFV112 SS	
2"	50	32	TMV 2 SS		2"	50	32	TFV 2 SS	